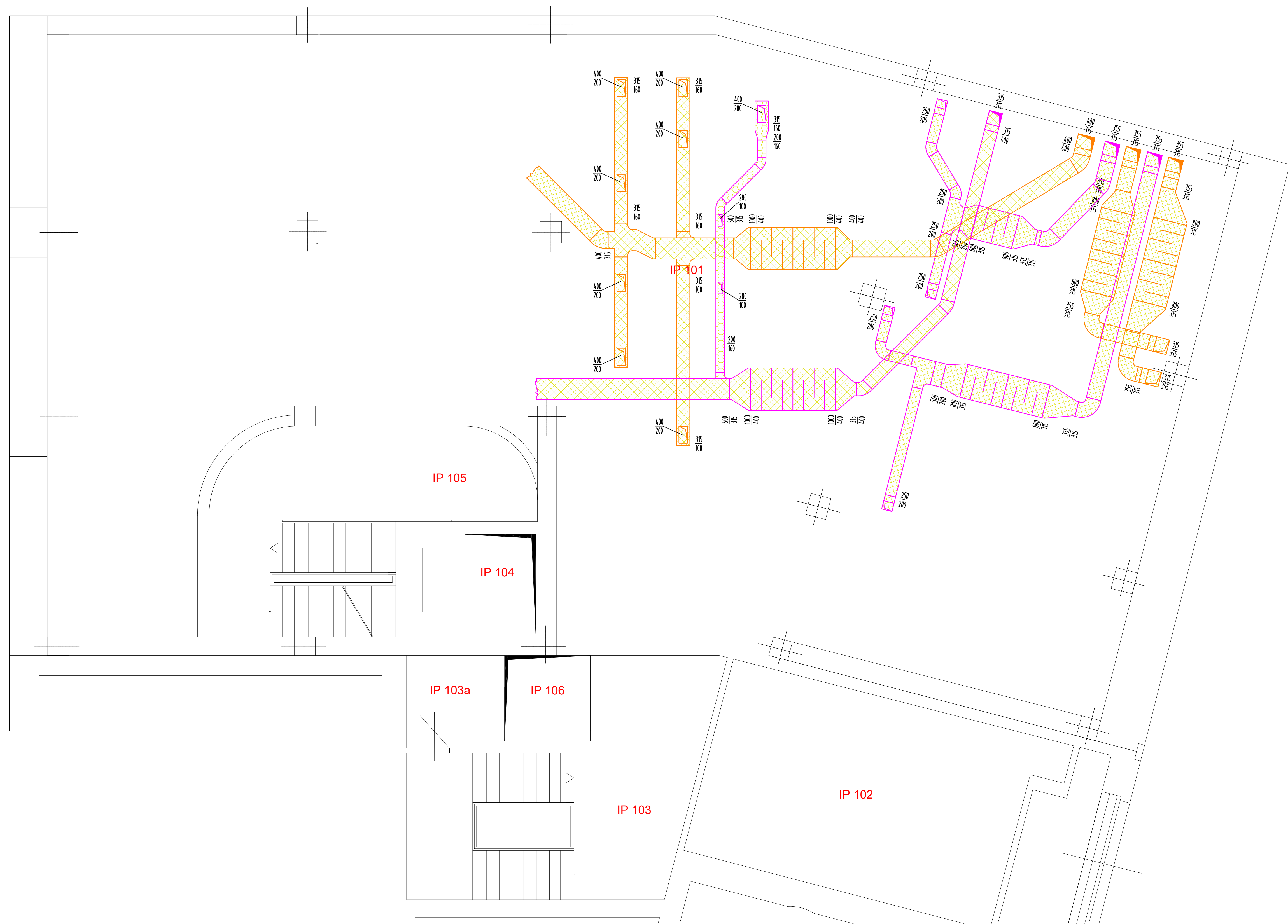
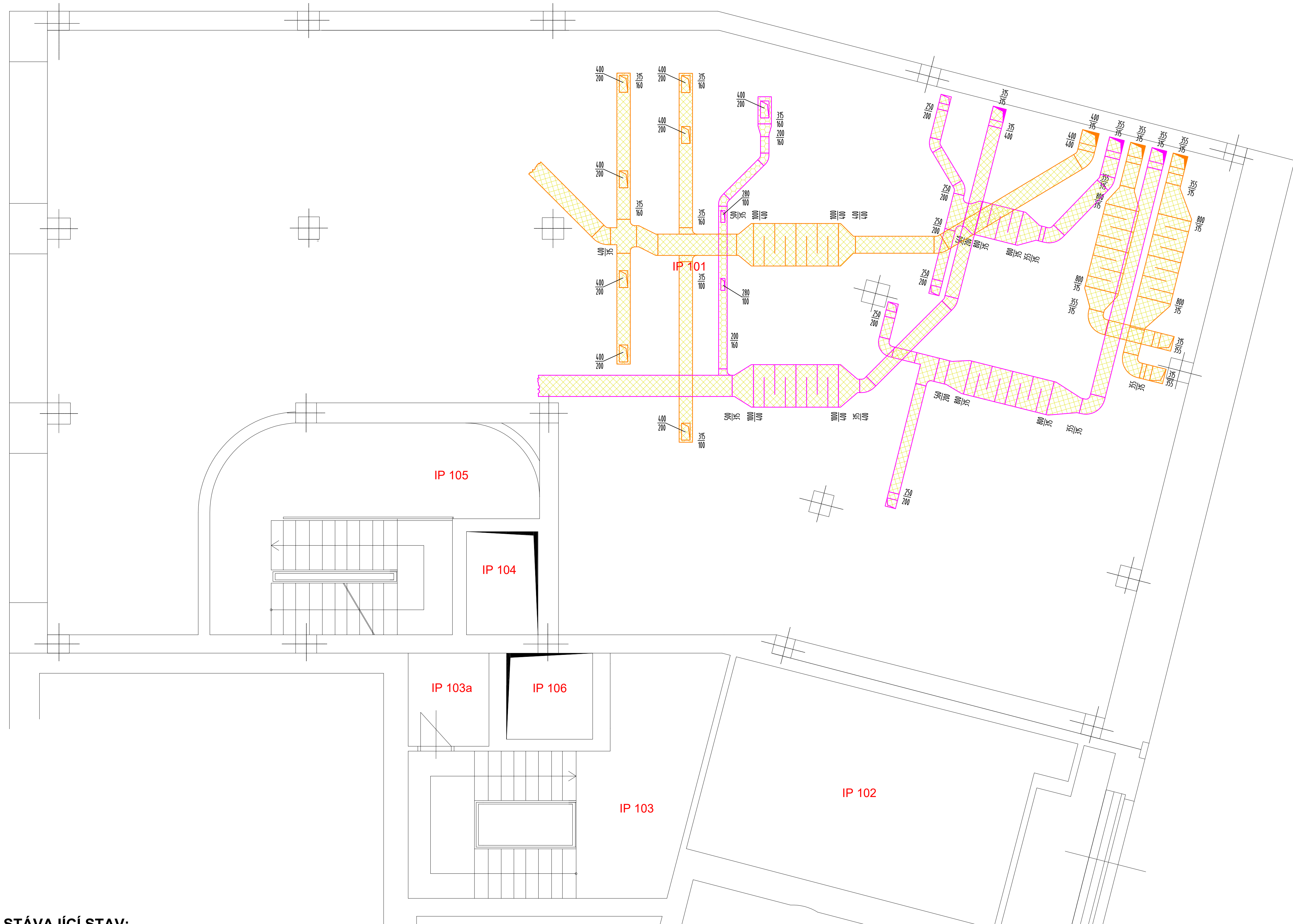


PŮDORYS I.P. - STÁVAJÍCÍ STAV:








Legenda IP	
číslo	místnost
IP101	PROSTOR PRO INSTALACE
IP102	PROSTOR PRO INSTALACE
IP103	VETIKÁLNÍ KOMUNIKACE PENĚŽNÍHO PROVOZU SCHODIŠTĚ Z IP DO 2.P
IP103a	SKLAD
IP104	OSOBNÍ VÝTAH UT 500/0.7
IP105	VETIKÁLNÍ KOMUNIKACE BYTŮ SCHODIŠTĚ Z IP DO 3.NP AŽ 2.P
IP106	NÁKLADNÍ VÝTAH 1000 kg

LEGENDA VZT:






	REGULAČNÍ KLAPEK
	PRÍVODNÉ / ODVODYNÉ VÝUSTKA
	REVIZNÝ OTVOR
	TLUMIČ HLUKU
	ROZVODOVÝ VZT - PRÍVOD / ODVOD
	ROZVODOVÝ VZT - PRÍVOD / ODVOD S VÝSLUNOU PRÍRUBOU
	PŘECHODOVÝ SE ZACHYCVÁNÍM SPODNÍ HRANY
	PŘECHODOVÝ SE ZKRACOVÁNÍM HORNÍ HRANY

1.001

LEGENDA VZT POTRUBÍ:

	VZT POTRUBÍ - PŘÍVOD VZDUCHU STÁVAJÍCÍ ROZVODY VZT
	VZT POTRUBÍ - ODVOD VZDUCHU STÁVAJÍCÍ ROZVODY VZT
	VZT POTRUBÍ - PŘÍVOD VZDUCHU NOVÉ ROZVODY VZT
	VZT POTRUBÍ - ODVOD VZDUCHU NOVÉ ROZVODY VZT
	VZT POTRUBÍ PŘÍVOD - ODVOD VZDUCHU - DEM. VZT, tepelná izolace



LEGENDA VZT IZOLACÍ:

	TEPELNÁ A HLUKOVÁ IZOLACE – STÁVAJÍCÍ izolační deska z kamenné vlny II. článek s Al polemem, střední objemová hmotnost 86kg/m ³
	TEPELNÁ A HLUKOVÁ IZOLACE – NOVÁ izolační deska z kamenné vlny II. článek s Al polemem, střední objemová hmotnost 86kg/m ³
	POČÁSNÍ IZOLACE – STÁVAJÍCÍ odolnost minimálně 45 minut izolační deska z kamenné vlny s Al polemem, střední objemová hmotnost 86kg/m ³
	POČÁSNÍ IZOLACE – NOVÁ odolnost minimálně 45 minut izolační deska z kamenné vlny s Al polemem, střední objemová hmotnost 86kg/m ³
	POČÁSNÍ, TEPELNÁ A HLUKOVÁ IZOLACE demontáž vč. ekologické likvidace

POZNÁMKY VZT:

- [illegible]

REVIZE				
ČÍSLO	DATUM	JMÉNO	POPIS ZMĚNY	PODPIS

 CNĚP ČESKÁ NÁRODNÍ BANKA		ZODPOVĚDNÝ PROJEKTANT ING. MARTIN MARŠEK		VYPRACOVAV ING. MARTIN MARŠEK		AUTORIZAČNÍ RAZÍTKO: 	
MÍSTO STAVBY / KATASTRÁLNÍ ÚZEMÍ: ČNB, Rooseveltova č.p.4150/2 a Suková č.576/3 Brno							
INVENTOR: Česká národní banka, Sečnické nám. Příloha 66/23, 115 03 Praha 1, IČ: 4813650							
AKCE: Obnovení VZT u budově ČNB, Rooseveltova 20, Brno						FORMÁT: 15 x A4	
						DATUM: 12 / 2022	
STAV. OBJEKT: ČNB pobočka Brno Rooseveltova č.p.419 a Suková č.p.576						STUPEŇ PD: DSP	
ČÁST PD: D.1.4 - TECHNIKA PROSTŘEDÍ BUDOV D.1.4.2 - VZDUCHOTECHNIKA						ČÍS. ZÁKAZKY: ZP22034MM	
ČÁST PD:						ČÍSLO KOPIE:	
OBSAH VÝKRESU:						MĚŘITKO:	
PŮDORYS INSTALAČNÍHO PATRA I.P.						ČÍSLO VÝKRESU:	
1 : 50						D.1.4.2.02	